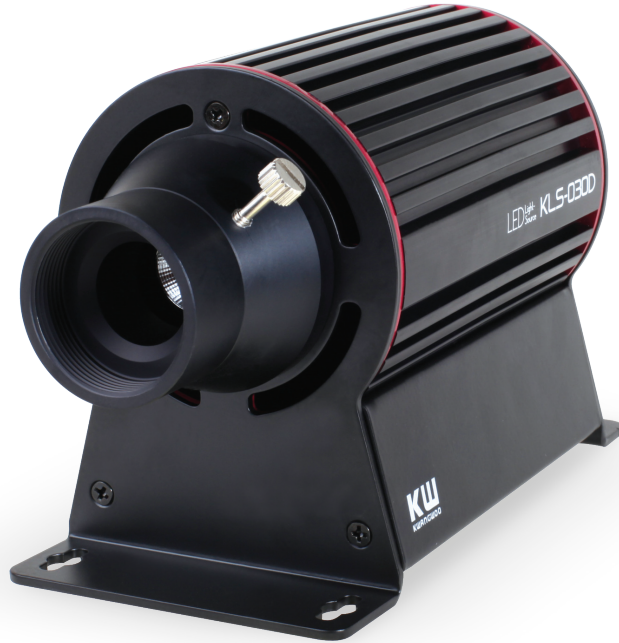




제품외관사진



주요사양

모델명		KLS-030D	
색온도		3,000°K	4,000°K
Optical	밝기	350,000 lux 이상 (POF 22Ø 당사 조도 측정 기준)	550,000 lux 이상 (POF 22Ø 당사 조도 측정 기준)
	출광 캐비터	30Ø	
	집속경 내경	MAX 22Ø	
	Reflector	C10978/LEDIL	
외형	Lamp 수명시간	30,000 시간 (상온 사용 조건, B50 L70적용)	
사용 환경	외형	사이즈	85mm(W) x 169mm(D) x 115mm(H)
		온도	동작할 때 주위 온도 : -20 ~ 45 °C 보관 온도 : -25 ~ 70 °C
	습도		동작할 때 주위 습도 : 10 ~ 80 % 보관 습도 : 5 ~ 90 %
		1) 주변 환경	AC 입력전압
	2) 공급 전원		광원 소비 전력
		Lamp 전류	8A
성능	제어기능	리모트 콘트롤	
		불륨저항 : LED LAMP Dimming 및 OFF	
부속품		리모콘	
		AC Adapter (Input 220V, Vout 12V DC)	

외형도

